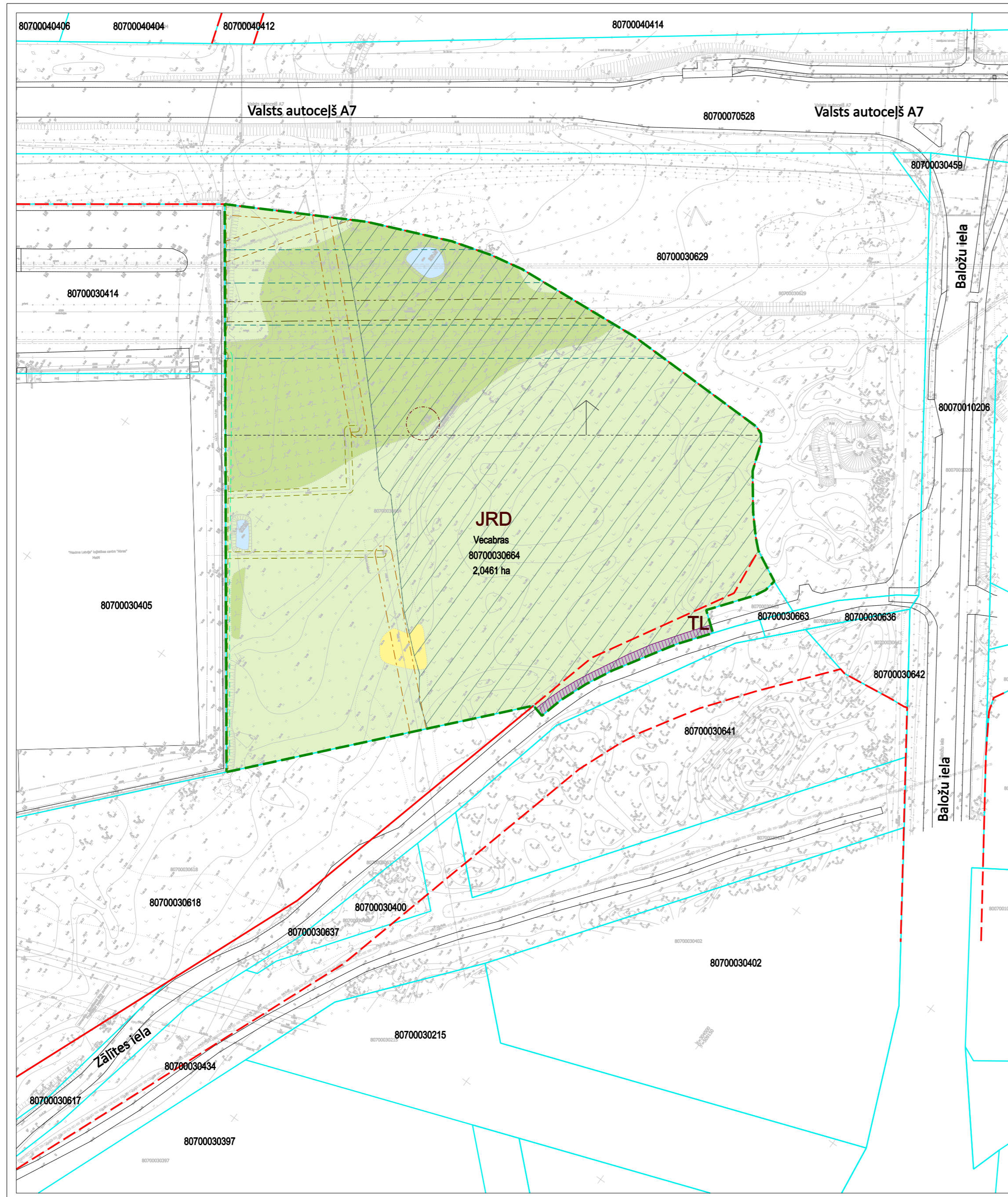


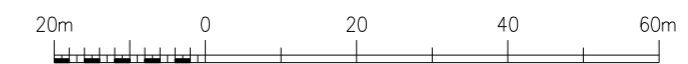
TERITORIJAS PAŠREIZĒJĀ IZMANTOŠANA

M 1:1000



APZĪMĒJUMI	NOSAUKUMS	AIZSARGJOSLAS UN APGRŪTINĀJUMI
	DETĀLPLĀNOJUMA TERITORIJAS ROBEŽA	- EKSPLUATĀCIJAS AIZSARGJOSLAS
	ESOŠĀ ZEMES VIENĪBAS ROBEŽA	AIZSARGJOSLAS TERITORIJĀ GAR IELU VAI CEĻU -SARKANĀ LĪNIJĀ (7312030100)
	ESOŠĀ ZEMES VIENĪBAS ADRESE	AIZSARGJOSLAS TERITORIJĀ GAR VALSTS GALVENAJIEM AUTOCEĻIEM LAUKU APVIDOS (7312030301)
	Vecabras 80700030664	AIZSARGJOSLAS TERITORIJĀ GAR ELEKTRISKO TĪKĻU GAISVADU LĪNIJU PILSĒTĀS UN CIEMOS LĪDZ 20 kV (7312050601)
	ZEMES VIENĪBAS KADASTRA APZĪMĒJUMS	AIZSARGJOSLAS TERITORIJĀ GAR ELEKTRISKO TĪKĻU KABEĻU LĪNIJU (7312050201)
	ZEMES VIENĪBAS PLATĪBA	AIZSARGJOSLAS TERITORIJĀ GAR PAŠTECES KANALIZĀCIJAS VADU (7312010300)
	2,0461 ha	AIZSARGJOSLAS TERITORIJĀ AP ŪDENSVADU, KAS ATRODAS LĪDZ 2 m DZĪLUMAM (7312010101)
	ESOŠĀ APBŪVE	AIZSARGJOSLAS TERITORIJĀ AP ŪDENSVADU, KAS ATRODAS DZĪLĀK PAR 2 m (7312010102)
	PAŠVALDĪBAS PLĀNOTĀJĀ IELAS SARKANĀ LĪNIJĀ	AIZSARGJOSLAS TERITORIJĀ AP CITU ĢEODĒZISKĀ TĪKĻA PUNKTU (7318010105)
	DĪKŠIS	- VIDES UN DABAS RESURSU AIZSARDZĪBAS AIZSARGJOSLAS
	ZĀLĀJIS	Visa teritorija VIDES UN DABAS RESURSU ĶĪMISKĀS AIZSARGJOSLAS TERITORIJĀ AP PAZEMES ŪDENS ŅEMŠANAS VIETU (7311090900)
	KRŪMĀJIS	CITI APGRŪTINĀJUMI
	GRUNTS	
	TERITORIJĀ AR CIETO SEGUMU	ESOŠĀ CEĻA SERVIDĪTĀ TERITORIJĀ (7315030100)
	FUNKCIONĀLAIS ZONĒJUMS PĒC SPĒKĀ ESOŠĀ ĶEKAVAS NOVADA TERITORIJAS PLĀNOJUMA	
	JRD	MEŽA ZEMJU TERITORIJĀ PĒC MEŽU ZEMJU INVENTARIZĀCIJAS
	Jaukta ražošanas un darījumu apbūves teritorija	
	TL	
	Satiksmes infrastruktūras objektu teritorija	

- PIEZĪMES
1. ESOŠĀS AIZSARGJOSLAS ATTĒLOTAS SASKAŅĀ AR LR AIZSARGJOSLU LIKUMU UN SPĒKĀ ESOŠO ĶEKAVAS NOVADA TERITORIJAS PLĀNOJUMU.
 2. ATBILSTOŠI LR AIZSARGJOSLU LIKUMA 34. PANTA PRAŠĪBĀM SARKANO LĪNIJU ROBEŽĀS NAV ATTĒLOTAS ESOŠO INŽENIERKOMUNIKĀCIJU AIZSARGJOSLAS.
 3. ZEMES VIENĪBU (UZMĒRĪTO UN IERĀDĪTO) ROBEŽĀS ATTĒLOTAS ATBILSTOŠI SASKAŅOTAJAM INŽENIERTOPOGRĀFISKAJAM PLĀNAM.
 4. ZEMES VIENĪBU ROBEŽĀS IR ATTĒLOTAS ATBILSTOŠI ZEMES KADASTRĀLĀS UZMĒRĪŠANAS UN VIETĒJĀ ĢEODĒZISKĀ TĪKĻA PRECIZĪTĀI!



Projekta vadītāja	Sertifikāta nr.1-00796 M.Kalvāne	Pasūtījums	DETĀLPLĀNOJUMS nekustamajam īpašumam "Vecabras", Krustkalnes, Ķekavas pagastā, Ķekavas novads	 SIA "METRUM", reģ.Nr.40003388748 Ģertrūdes iela 47-3, Rīga, LV-1011 tālr.80008100, e-pasts: metrum@metrum.lv
Kartogrāfe	I.Kūliņa	Pasūtītājs	SIA "ARB Invest" un SIA "I.K.G. Invest" pilnvarotā persona SIA "MAXIMA Latvija"	
Kartogrāfiskā pamatne - Topogrāfiskais plāns ar sarkanajām līnijām un apseksmes komunikācijām (uzm. SIA "METRUM"); reģistrēts pašvaldības ADTI datu bāzē ar Nr.8007TP199042 LKS-92 TM koordinātu sistēmā, LAS 2000.5, mēroga koef. 0,999601, M 1:500	Lapas nosaukums	Līguma nr.	90-20-00001	LKS-92 TM
				Stādļa
				Mērogs
				Projekts
				M 1:1000
				Lapa
				Lapu skaits
				1
				4